

1月18日  
2012年  
(平成24年)  
水曜日  
第17531号 (日刊)  
土、日曜・祝日は休刊

Metal & Tech  
**鉄鋼**

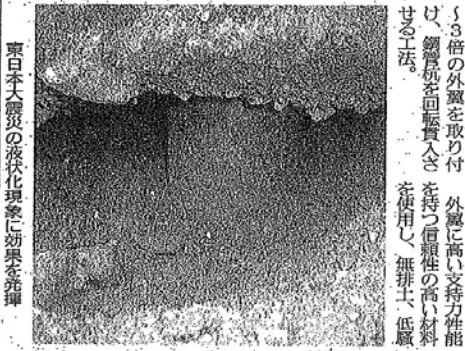
### 鋼管杭基礎工法

# 液状化に効果大

## SMD杭工法協会が調査

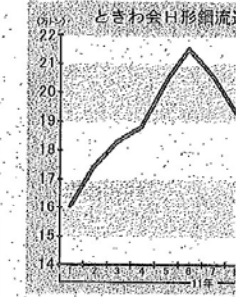
# 「住宅の沈下みられず」

1.5倍の外径を取り付けた鋼管杭を回転させ、土質を固くする工法。SMD杭工法協会(東日本大震災により地盤の液状化現象が目立った千葉県浦安市周辺)の住宅を調査したところ、鋼管杭を基礎構造に使った住宅は「液状化で建物の沈下はみられず」との結果が出た。



「SMD」(スーパードライル)工法(国王交通建設)は、同協会の正会員4社で共同開発した回転杭、中低層建築物施工に適している。杭先端部の外径に杭径の2倍の外径を取り付けた鋼管杭を回転させ、土質を固くする工法。SMD杭工法協会(東日本大震災により地盤の液状化現象が目立った千葉県浦安市周辺)の住宅を調査したところ、鋼管杭を基礎構造に使った住宅は「液状化で建物の沈下はみられず」との結果が出た。

東日本大震災の液状化現象に効果を発揮



簡単に吊れて  
**パロ**  
瀬戸  
TEL 057-231-1111

を4月に中国へ開催する。昨年12月に中国工業情報化部の陳局長が来日した際、上海臨空で合意した。日本側は「日中レアース交流促進協議会」は88年から年一回のレアースで開催されてきたが05年に中断し、09年に一度開催し、長級とレアース関連企業・団体が参加し、鉱山の公式視察も予定している。

「日中レアース交流促進協議会」は88年から年一回のレアースで開催されてきたが05年に中断し、09年に一度開催し、長級とレアース関連企業・団体が参加し、鉱山の公式視察も予定している。

はけた 会高 工場 宇都 九州 在福 鉄又 南 500社 中 6 材は 租 同 目 が 4 の 第 中 出 品 上

Metodo de construccion de base de aislamiento utilizando pilotes de tuberia de acero.  
! Muy eficaz para la licuefaccion!  
No hay hundimiento del suelo en las casas donde se han instalado pilotes, en el area de Urayasu, de la prefectura de Chiba..